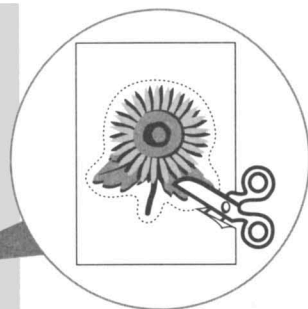


Instruksjon for overføring av transfermotiv til stoff

Klargjøring...

Klipp ut motivet og la det være igjen en kant på ca. 5mm rundt motivet. Ikke klipp inn på motivet da det kan smitte over blekk på stoffet når strykejernet varmer opp stoffet.

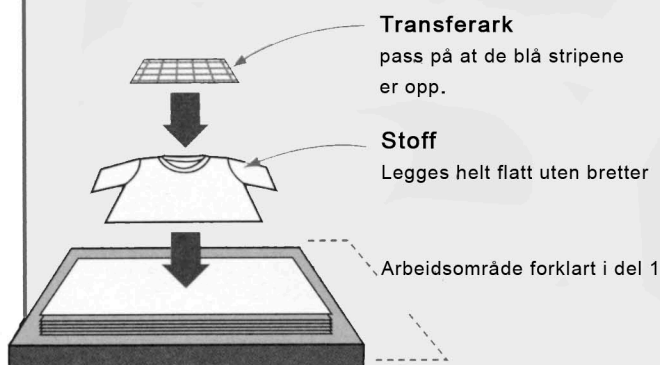


1 Rydd et område med en hard overflate f.eks en kjøkkenbenk eller et kraftig kjøkkenbord.

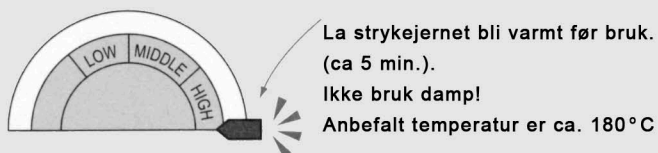
IKKE BRUK STRYKEBRETET



2 Transferarket og stoffet legges i denne rekkefølgen.



3 Sett strykejernet på høyeste temperatur.



4 Plassering av motivet



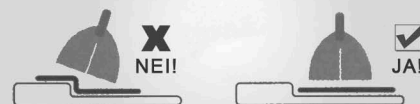
Tips til et velykket resultat!

Stå over strykejernet og bruk begge hender for å tilføre ca. 20 kg trykk.

Press rett ned. Ikke beveg strykejernet mens du presser.

Pass på slik at du presser på hele motivet fra hjørne til hjørne.

Pass på at underlaget alltid er jevnt og glatt.

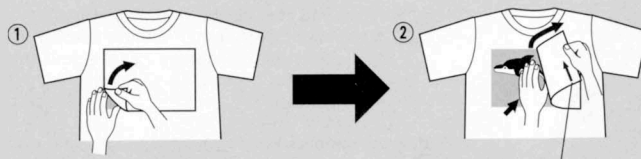


Ikke press på et sted mer enn 5 sekunder da dette kan skade stoffet eller motivet.

Når motivet er helt festet må det avkjøles i ca. 3-5 minutter.

Fjerning av beskyttelsesarket

Hold stoffet nede med den ene hånden og begynn forsiktig å fjerne beskyttelsesarket fra hjørnet. Beveg kontinuerlig hånden som holder stoffet nede mot stedet der beskyttelsesarket blir løsnet



VASKEANVISNING

- Vaskes i maskin på 30°C (Vrenges)
- Må ikke tørketromles
- Må ikke blekes

Vi gjør oppmerksom på at merkene kan krakelere noe i vask.

